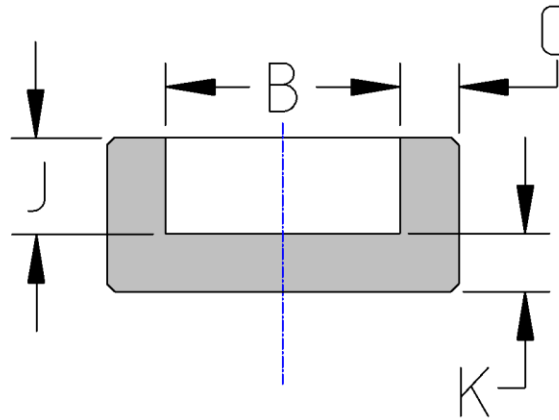




Socket Weld Cap
3000# Forged Steel
Inches / Pounds



Size	B Max. Min.	C Avg. Min.	J Min.	K Min.	Approximate Weight (in Pounds)
1/8	0.440 0.420	0.125 0.125	0.38	0.19	0.06
1/4	0.575 0.555	0.149 0.130	0.38	0.19	0.08
3/8	0.710 0.690	0.158 0.138	0.38	0.19	0.15
1/2	0.875 0.855	0.184 0.161	0.38	0.25	0.25
3/4	1.085 1.065	0.193 0.168	0.38	0.25	0.33
1	1.350 1.330	0.224 0.196	0.50	0.38	0.49
1 1/4	1.695 1.675	0.239 0.208	0.50	0.38	0.88
1 1/2	1.935 1.915	0.250 0.218	0.50	0.44	1.14
2	2.426 2.406	0.273 0.238	0.50	0.50	1.80
2 1/2	2.931 2.906	0.345 0.302	0.50	0.62	2.90
3	3.560 3.535	0.375 0.327	0.50	0.75	4.23
4	4.570 4.545	0.421 0.368	0.50	0.88	7.55

***ASTM SA-105, ANSI B16.11**